

Отчет о работе по теме самообразования: «Использование приемов сенсорной интеграции в коррекционной работе с детьми РАС»

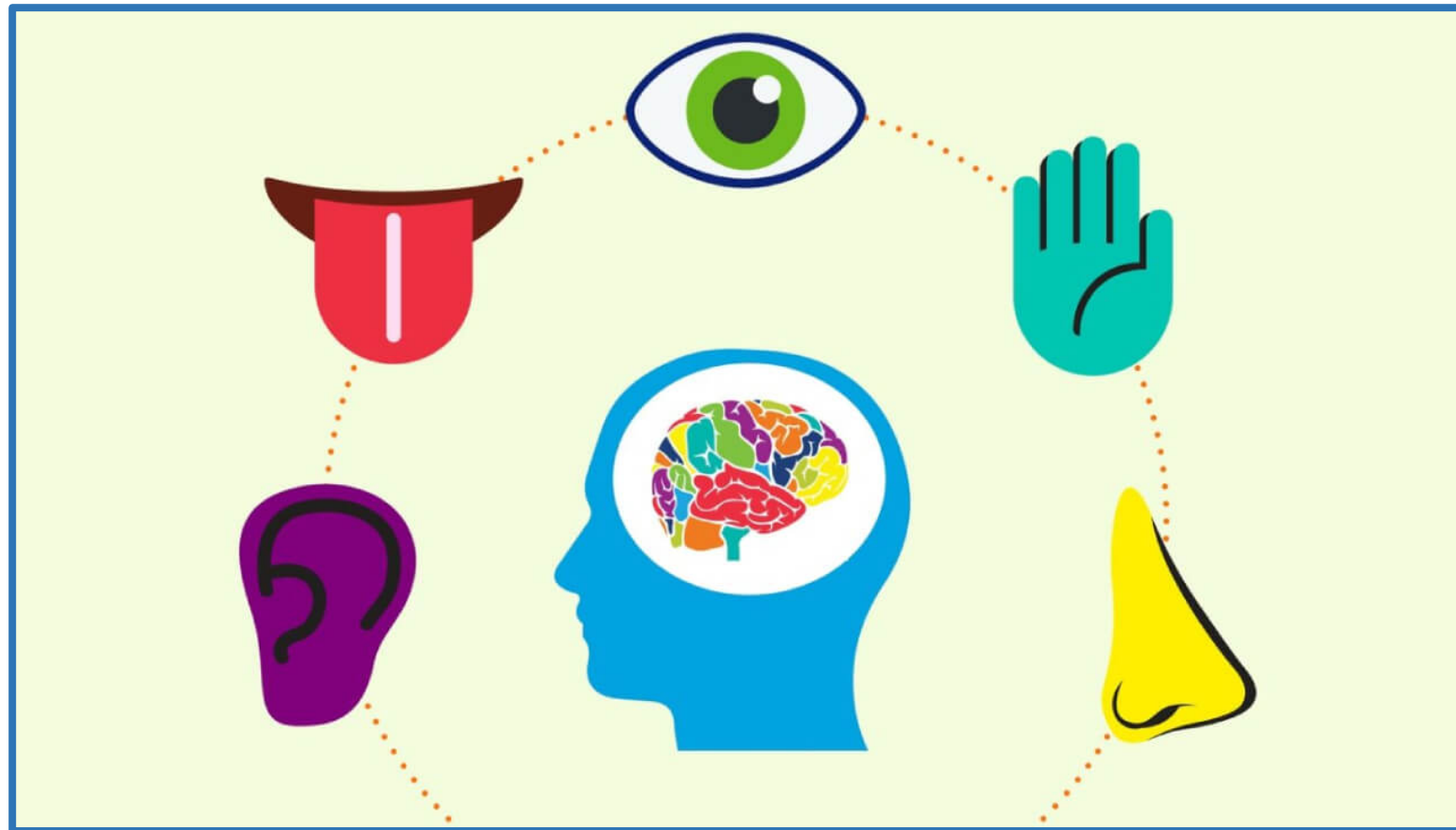
Тьютор Юманова А.М.
2022-2023уч.год



Актуальность темы.

Так как нарушение сенсорного восприятия окружающего мира является одной из главных особенностей развития детей с расстройством аутистического спектра, возникает необходимость в компетентной, своевременной коррекционной работе с использованием приемов сенсорной интеграции.

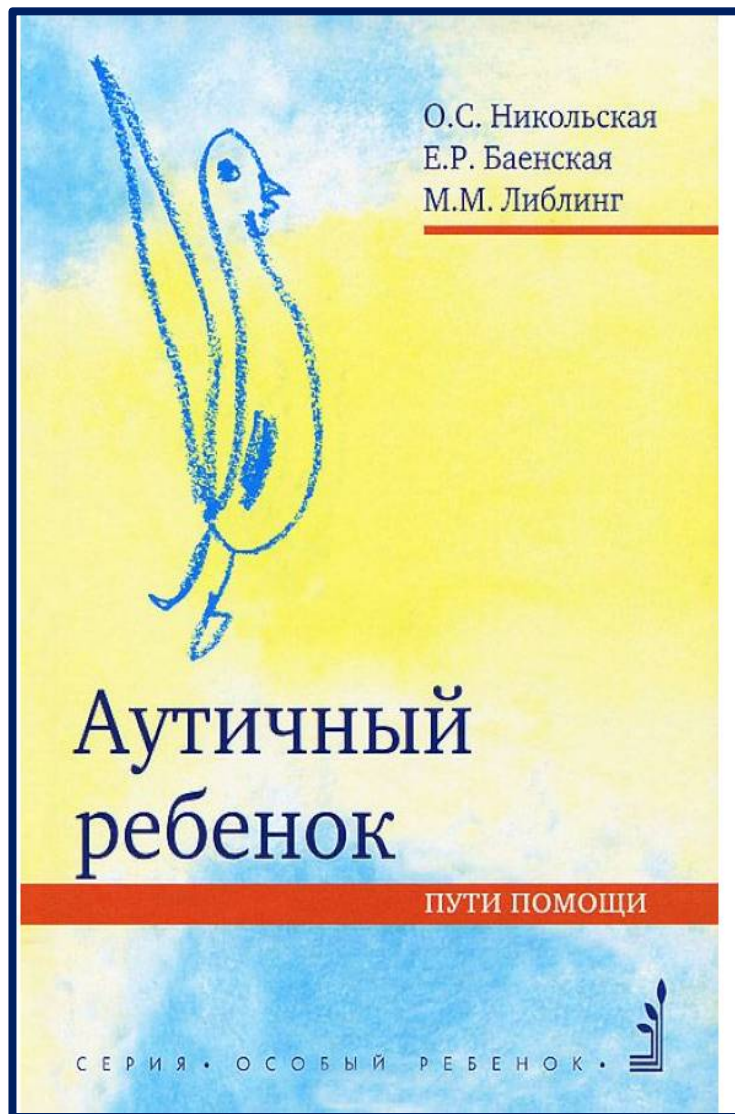
Тьютор, длительное время общается с воспитанником, он может участвовать на ряду с другими педагогами в процессе коррекции через разные виды деятельности.



«Использование приёмов сенсорной интеграции в коррекционной работе с детьми с РАС».

Сроки	Содержание темы работы
Сентябрь	Анализ литературы по теме с целью повышения теоретического уровня, знакомство с интернет -ресурсами.
Октябрь	Анализ литературы по теме с целью повышения теоретического уровня, знакомство с интернет -ресурсами.
Ноябрь	Просмотр открытых занятий в сети с применением изучаемого метода.
Декабрь	Просмотр открытых занятий в сети с применением изучаемого метода.
Январь	Применение приемов сенсорной интеграции в коррекционной работе с дошкольниками с РАС.
Февраль	Применение приемов сенсорной интеграции в коррекционной работе с дошкольниками с РАС.
Март	Применение приемов сенсорной интеграции в коррекционной работе с дошкольниками с РАС.
Апрель	Применение приемов сенсорной интеграции в коррекционной работе с дошкольниками с РАС.
Май	Подведение итогов об актуальности и целесообразности использования приемов сенсорной интеграции в коррекционной работе с дошкольниками с РАС.

Анализ литературы по теме с целью повышения теоретического уровня, знакомство с интернет-ресурсами.

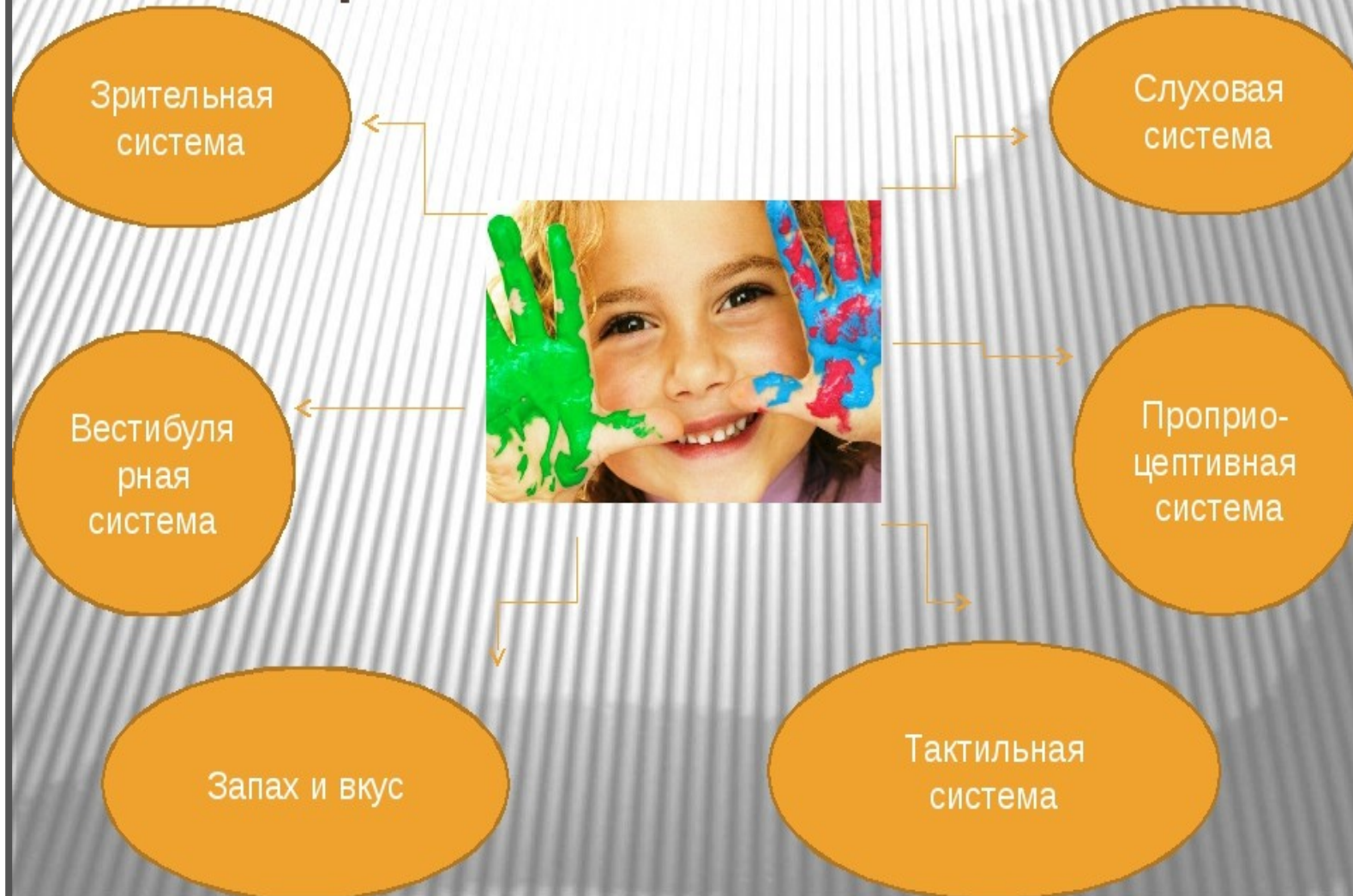


Сенсорная интеграция- процесс во время которого нервная система человека получает информацию от рецепторов всех чувств (осязание, вестибулярный аппарат, ощущение тела, обоняние, зрение, слух, вкус), затем организует их и интерпретирует так, чтобы они могли быть использованы в целенаправленной деятельности.





Основными подсистемами сенсорной системы ребенка являются:



Коррекционная работа

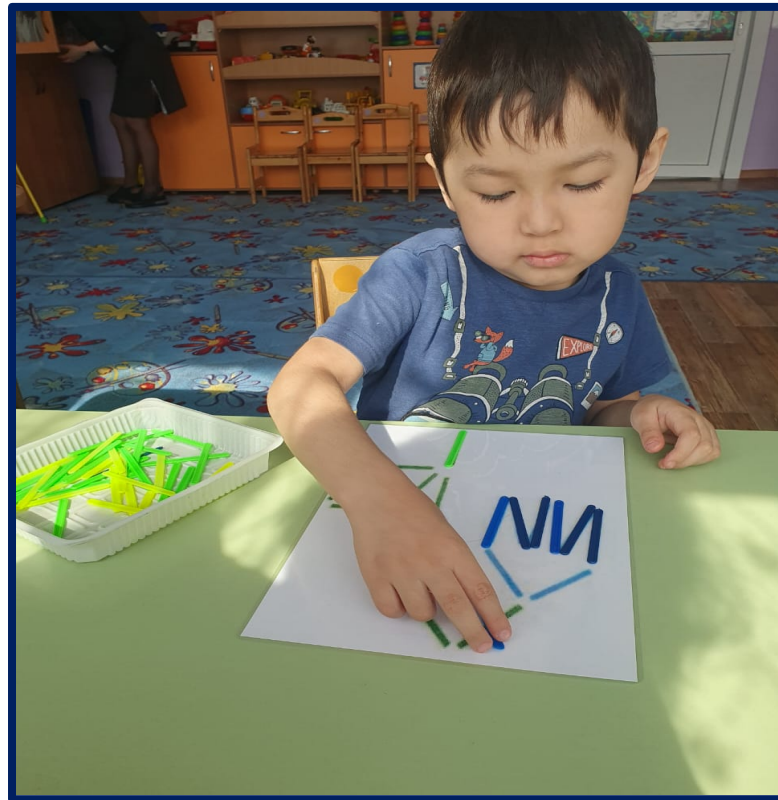
Коррекция, основанная на методах сенсорной интеграции, строится на создании оптимальных условий для получения ребенком достаточной сенсорной стимуляции.

Цель сенсорно – интеграционной коррекции – усилить, сбалансировать и развить обработку сенсорных стимулов центральной нервной системы.

Данная коррекционная работа проводится с детьми с гиперактивностью, синдромом дефицита внимания, ДЦП, ранним детским аутизмом, задержкой психомоторного развития, умственной отсталостью, заболеваниями генетического характера.

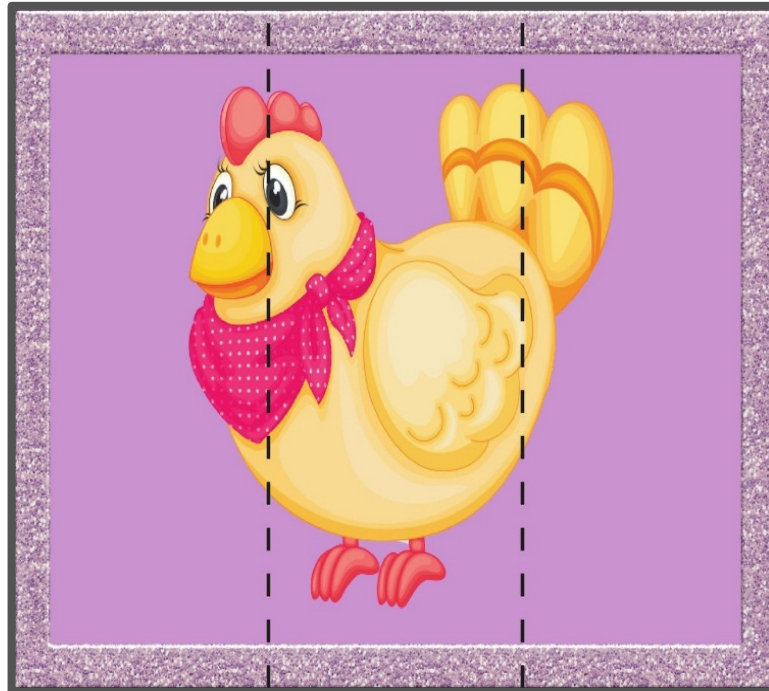
Направления реализации коррекционной работы

- Взаимодействие со специалистами и воспитателями.
- Во время свободной деятельности детей.
- Работа с родителями.



Взаимодействие со специалистами и воспитателями.

- Создание и укомплектование дидактическим материалом папок по лексическим темам.



Коррекционная работа во время свободной деятельности детей:

Дидактические игры (теневое лото, разрезные картинки, собирание пирамидки, Лего, сортировка, игры с кубиками т.д.)

Игры с песком, пластилином.

Игры с водой (пускание корабликов).

Игры с мыльными пузырями.

Обрывание и комкание бумаги.

Игры в шалаше.

Игры с сенсорными панелями.

Игры с мячами разного диаметра.

Ритуал приветствия «Обнимашки»



Работа с родителями.

- Оказание методической помощи с учетом особенностей развития ребенка в организации развивающей игры в домашних условиях.
- Обеспечение дидактическим материалом.



Успехов тебе, педагог!